

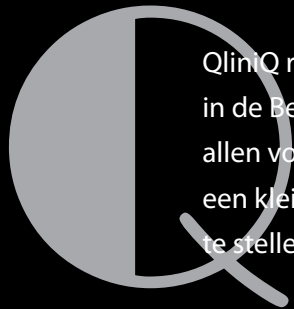


# Drukkleding met comfort



**QLINIQ**

[www.QliniQmedical.nl](http://www.QliniQmedical.nl)



QliniQ richt zich als jong bedrijf met een uitgebreid portfolio aan A-merken op verschillende markten in de Benelux. We kunnen medisch specialisten en patiënten diverse productlijnen aanbieden welke allen voldoen aan de hoogste kwaliteitskeurmerken, gewaarborgd door een hoge servicegraad. Met een klein team dat service als hoogste prioriteit heeft, streeft QliniQ elke dag haar klanten tevreden te stellen, door snelle levering, duidelijke antwoorden en vriendelijke service.

VOE S.A. (opgericht in 1985) is gevestigd in Barcelona en gespecialiseerd in de vervaardiging van drukkleding die gedragen wordt na plastische (reconstructieve of cosmetische) ingrepen. Deze drukkleding is hiervoor speciaal ontwikkeld: het gebruik van VOE-kleding bevordert de genezing na de operatie, corrigeert het figuur en zorgt ervoor dat zwellingen en bloeduitstortingen in het behandelde gebied sneller verminderen.

Om de druk op de plaats van de behandeling te kunnen reguleren, wordt VOE-kleding vervaardigd van ademend, naar diverse kanten rekbaar, elastisch materiaal met een lange levensduur. Het design en de vervaardiging van de kleding staan garant voor optimaal comfort en een kwalitatief zeer goede afwerking.

Om deze reden stellen plastische chirurgen wereldwijd vertrouwen in VOE-drukkleding en schrijven deze voor aan hun patiënten.

Uw patiënten kunnen indien nodig onder VOE-kleding de littekenbehandelingen van Biodermis gebruiken ter preventie van overmatige littekenvorming.



## Inhoud

De in deze brochure vermelde kleding is ingedeeld op basis van de verrichte chirurgische ingreep.

<b>Liposuctiekleding: .....</b>	<b>2-13</b>
Standaardkleding .....	2
Standaardkleding met ritssluiting .....	4
Tweede fase standaardkleding .....	6
Verstevigde kleding na oppervlakkige liposuctie .....	8
Bodyshapers .....	10
Standaardkleding met ruginzet .....	12
Kleding na liposuctie van armen of rug .....	13
<b>Kleding na een buikoperatie .....</b>	<b>14-17</b>
<b>Kleding na een borstoperatie ..</b>	<b>18-22</b>
<b>Drukverbanden voor het gezicht .....</b>	<b>23</b>
<b>Kleding voor heren .....</b>	<b>24-25</b>
<b>Maten opnemen .....</b>	<b>26</b>
<b>Maattabellen .....</b>	<b>27-28</b>
<b>Wasvoorschriften .....</b>	<b>29</b>
<b>Littekens behandelen .....</b>	<b>29</b>

*De drukkleding dient direct na de ingreep tot 6 weken erna 24 uur per dag gedragen te worden. Houdt u er dus rekening mee dat u (i.v.m. wassen) minimaal 2 stuks drukkleding nodig heeft.*

# Liposuctiekleding

## Standaardkleding

De standaard kleding van VOE wordt aanbevolen voor de periode na liposuctie van buik, taille, dijen, knieën, enkels en na een dijbeenlift. De kleding heeft een sluiting met een rij haakjes en ogen, waardoor zij onmiddellijk na de operatie eenvoudig aangepast en gedragen kan worden.

De haakjessluiting is in maar liefst drie afstanden verstelbaar, zodat het kledingstuk naar een kleinere maat aangepast kan worden zodra de ontsteking in het behandelde gebied verdwenen is.

Alle modellen zijn voorzien van een open kruisje, behalve Art. 3007, 3007-2, 3007W en 3007W-2 die van een haakjessluiting zijn voorzien.



**Korset met slip en BH bandjes**

Art. 3007 (beige)  
Art. 3007-2 (zwart)  
Maten: 75 (XXXS) tot 115 (XXXL)



**Tailleslip**

Art. 3007W (beige)  
Art. 3007W-2 (zwart)  
Maten: 75 (XXXS) tot 115 (XXXL)



**Lange broek met versteviging rond de enkels**

Art. 3008 (beige)  
Art. 3008-2 (zwart)  
Maten 75 (XXXS) tot 115 (XXXL)



**Kniebroek**

Art. 3002 (beige)  
Art. 3002-2 (zwart)  
Maten 75 (XXXS) tot 115 (XXXL)



**Korset met kniebroek**

Art. 3004 (beige)  
Art. 3004-2 (zwart)  
Maten 75 (XXXS) tot 115 (XXXL)



**3/4-broek**

Art. 3006 (beige)  
Art. 3006-2 (zwart)  
Maten 75 (XXXS) tot 115 (XXXL)



**3/4-broek met korset**

Art. 3009 (beige)  
Art. 3009-2 (zwart)  
Maten 75 (XXXS) tot 115 (XXXL)



**Enkellange broek**

Art. 3011 (beige)  
Art. 3011-2 (zwart)  
Maten 75 (XXXS) tot 115 (XXXL)



**Enkellange broek met korset**

Art. 3012 (beige)  
Art. 3012-2 (zwart)  
Maten 75 (XXXS) tot 115 (XXXL)

# Liposuctieklleding

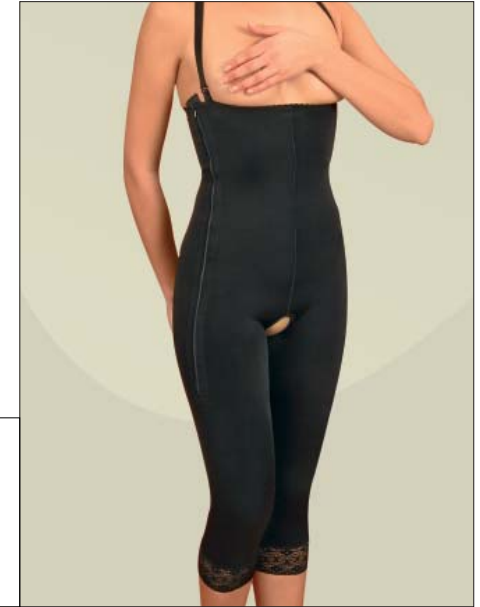
## Standaardkleding met ritssluiting

De standaarddrukklleding na liposuctie is ook verkrijgbaar met ritssluiting aan de zijkanten. De kleding met ritssluiting is verkrijgbaar in beige en zwart.



### Kniebroek met ritssluiting

Art. 3002Z (beige)  
Art. 3002Z-2 (zwart)  
Maten 75 (XXXS) tot 115 (XXXL)



### 3/4-broek met korset en ritssluiting

Art. 3009Z (beige)  
Art. 3009Z-2 (zwart)  
Maten 75 (XXXS) tot 115 (XXXL)



### Kniebroek met korset en ritssluiting

Art. 3004Z (beige)  
Art. 3004Z-2 (zwart)  
Maten 75 (XXXS) tot 115 (XXXL)



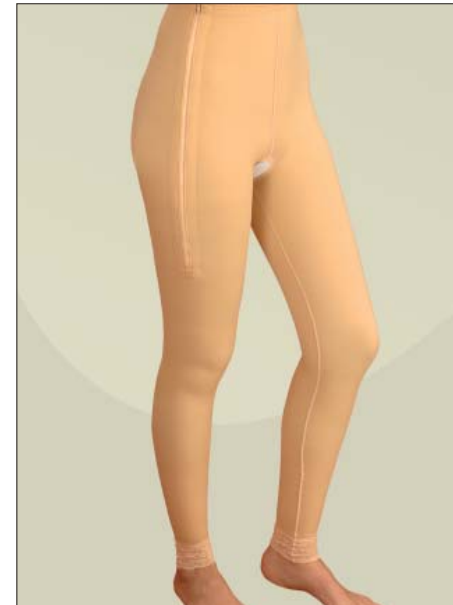
### 3/4-broek met ritssluiting

Art. 3006Z (beige)  
Art. 3006Z-2 (zwart)  
Maten 75 (XXXS) tot 115 (XXXL)



### Korset met BH-bandjes en ritssluiting

Art. 3007Z (beige)  
Art. 3007Z-2 (zwart)  
Maten: 75 (XXXS) tot 115 (XXXL)



### Enkellange broek met ritssluiting

Art. 3011Z (beige)  
Art. 3011Z-2 (zwart)  
Maten: 75 (XXXS) tot 115 (XXXL)

# Liposuctiekleding

## Standaardkleding Tweede Fase

Afhankelijk van het oordeel van de arts, kan drukkleding na liposuctie ingezet worden in twee fases. De eerste fase volgt onmiddellijk na de operatie, gedurende de eerste behandelingsdagen. In deze fase moet kleding gedragen worden met een opening aan de voorkant (haakjessluiting) of aan de zijkant (ritssluiting).

De tweede fase kleding na liposuctie kan gedragen worden in de periode die ligt tussen de eerste fase en het moment waarop de patiënt zijn gewone onderkleding gaat dragen. Deze kleding is geheel gesloten en geschikt voor een langere periode na de operatie. Tweede fase liposuctiekleding is verkrijgbaar in beige en zwart.



**Kniebroek – 2e fase**

Art. 3002C (beige)  
Art. 3002C-2 (zwart)  
Maten 75 (XXXS) tot 115 (XXXL)



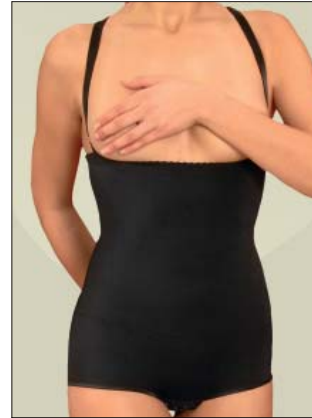
**Kniebroek met korset – 2e fase**

Art. 3004C (beige)  
Art. 3004C-2 (zwart)  
Maten 75 (XXXS) tot 115 (XXXL)



**3/4-broek – 2e fase**

Art. 3006C (beige)  
Art. 3006C-2 (zwart)  
Maten 75 (XXXS) tot 115 (XXXL)



**Korset met slip en BH-bandjes – 2e fase**

Art. 3007C (beige)  
Art. 3007C-2 (zwart)  
Maten 75 (XXXS) tot 115 (XXXL)



**3/4-broek met korset – 2e fase**

Art. 3009C (beige)  
Art. 3009C-2 (zwart)  
Maten 75 (XXXS) tot 115 (XXXL)



**Enkellange broek – 2e fase**

Art. 3011C (beige)  
Art. 3011C-2 (zwart)  
Maten: 75 (XXXS) tot 115 (XXXL)

# Liposuctiekleding

## Verstevigde kleding na oppervlakkige liposuctie

Deze kleding is speciaal ontworpen om plaatselijk druk uit te oefenen en de dijen, billen, dijcontouren, de bilstreek en de buik te modelleren. Ingewerkte, verstevigde stukken (bestaande uit een dubbele laag stof) bevorderen het terugtrekken van de huid in verticale richting. De dubbele laag stof heeft een micromasserende werking op de behandelde plekken zodat zwelling en bloeditstoringen snel afnemen.

Verstevigde liposuctiekleding is verkrijgbaar in beige. De kleding is uitgevoerd met een verstelbare driedelige haakjessluiting.



Binnenkant van de kleding



**Kniebroek met versteviging**

Art. 3001 (beige)  
Maten 75 (XXXS) tot 115 (XXXL)



**Kniebroek met korset, met versteviging**

Art. 3003 (beige)  
Maten 75 (XXXS) tot 115 (XXXL)



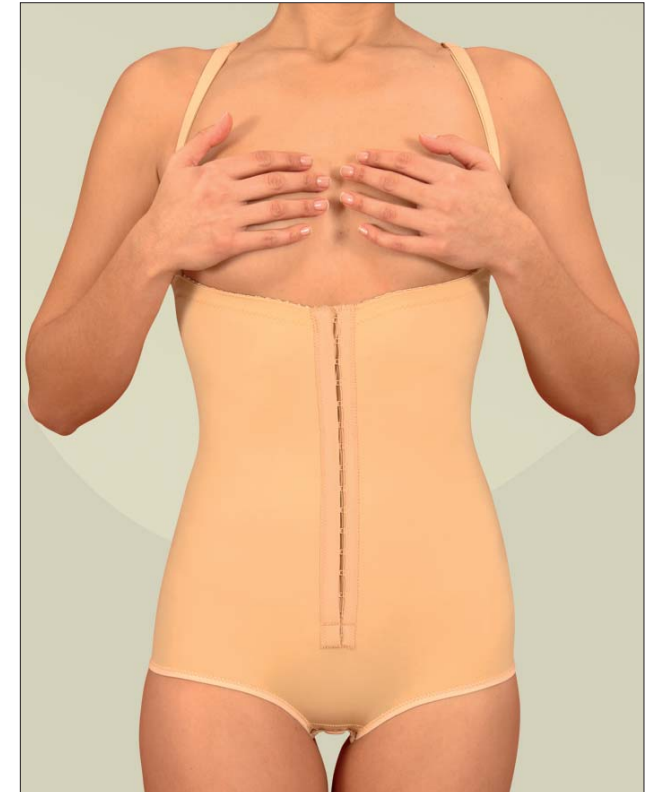
**3/4-broek met versteviging**

Art. 3005 (beige)  
Maten 75 (XXXS) tot 115 (XXXL)



**3/4-broek met korset, met versteviging**

Art. 3011 (beige)  
Maten: 75 (XXXS) tot 115 (XXXL)



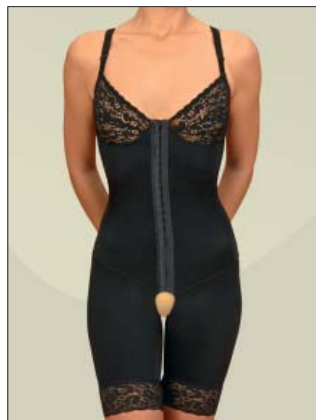
**Korset met verstevigd buikstuk en BH-bandjes**

Art. 3014 (beige)  
Maten 75 (XXXS) tot 115 (XXXL)

# Liposuctiekleding

## Bodyshapers

Kleding voor gebruik na liposuctie is voorzien van een mooie kanten BH. Aanvullend op de therapeutische functie ziet de kleding er ook elegant uit. Alle modellen hebben een drievoudig verstelbare haakjessluiting aan de voorkant. Bodyshapers zijn alleen verkrijgbaar in zwart.



**Bodyshaper met kniebroek**

Art. 5002 (zwart)  
Maten 75 (XXXS) tot 115 (XXXL)



**Bodyshaper met 3/4-broek**

Art. 5003 (zwart)  
Maten 75 (XXXS) tot 115 (XXXL)



**Bodyshaper**

Art. 5004 (zwart)  
Maten: 75 (XXXS) tot 115 (XXXL)

## Full bodyshapers

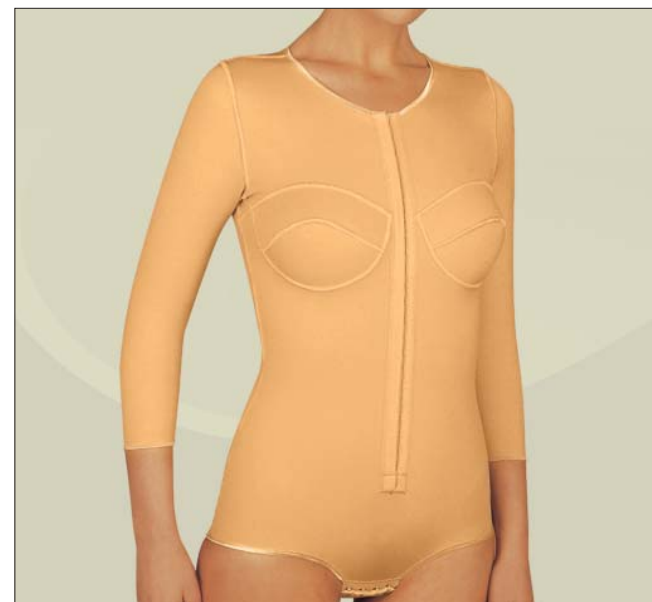
Deze kleding is ideaal na borstcorrectie én liposuctie op diverse plaatsen. De haakjessluiting is drievoudig verstelbaar.

Full bodyshapers zijn verkrijgbaar in beige en zwart.



**Full bodyshaper met kniebroek**

Art. 5011 (beige)  
Art. 5011-2 (zwart)  
Maten 75 (XXXS) tot 115 (XXXL)



**Klassieke full bodyshaper**

Art. 5010 (beige)  
Art. 5010-2 (zwart)  
Maten: 75 (XXXS) tot 115 (XXXL)



**Full bodyshaper met 3/4-broek**

Art. 5012 (beige)  
Art. 5012-2 (zwart)  
Maten 75 (XXXS) tot 115 (XXXL)

# Liposuctieklleding

## Standaardkleding met ruginzet

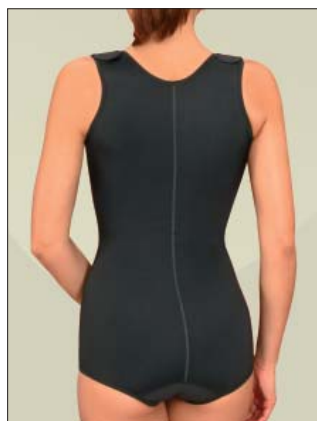
Aanbevolen na liposuctie van de buik, taille, dijen, knieën en enkels in combinatie met een liposuctie van de rug. De haakjessluiting is driefvoudig verstelbaar.

Deze kleding is verkrijgbaar in beige en zwart.



### Korset met kniebroek en ruginzet

Art. 3004E (beige)  
Art. 3004E-2 (zwart)  
Maten 75 (XXXS) tot 115 (XXXL)



### Korset met ruginzet

Art. 3007E (beige)  
Art. 3007E-2 (zwart)  
Maten 75 (XXXS) tot 115 (XXXL)



### Korset met 3/4-broek en ruginzet

Art. 3009E (beige)  
Art. 3009E-2 (zwart)  
Maten 75 (XXXS) tot 115 (XXXL)



### Enkellange broek met korset en ruginzet

Art. 3012E (beige)  
Art. 3012E-2 (zwart)  
Maten 75 (XXXS) tot 115 (XXXL)

## Kleding na liposuctie van armen en rug

Dit vest is speciaal ontworpen voor gebruik na liposuctie van de armen en de rug. Het heeft een haakjessluiting aan de voorkant, driefvoudig verstelbaar, en is bij de hals laag uitgesneden zodat het onder de normale kleding gedragen kan worden.

De liposuctiemouwen zijn geschikt voor de periode na liposuctie van de armen. De twee losse mouwen worden aan elkaar vastgemaakt via een haakjesluiting op de rug en een doorzichtige, verstelbare band aan de voorkant.



### Liposuctievest (dames)

Art. 1011 (beige)  
Art. 1011-2 (zwart)  
Maten S, M, L, XL, XXL



### Liposuctiemouwen vooraanzicht

Art. 1008 (beige)  
Art. 1008-2 (zwart)  
Maten S, M, L, XL, XXL



### Liposuctiemouwen achteraanzicht

Art. 1008 (beige)  
Art. 1008-2 (zwart)  
Maten S, M, L, XL, XXL



# Kleding na een buikoperatie

## Korsetten

Deze kleding is geschikt na een buikwandcorrectie of lipectomie en na diverse andere buikoperaties.

Dit korset bevat een dubbele rij haakjessluitingen, die drie-voudig verstelbaar zijn. Hierdoor kan het kledingstuk worden aangepast wanneer de zwelling afneemt.



**Korset met ruginzet**

Art. 4008 (beige)  
Art. 4008-2 (zwart)  
Maten XS, S, M, L en XL

Dit korset is speciaal ontwikkeld om te dragen na een buikwandcorrectie. De sluiting met klittenband aan de zijkant zorgt voor een goede pasvorm. Ter hoogte van het littekengebied bevindt zich een versterkt gedeelte, waardoor plaatselijk meer druk wordt uitgeoefend.



**Korset (dames)**

Art. 4002 (wit)  
Art. 4002-2 (zwart)  
Maten XS, S, M, L en XL



**Korset met BH-bandjes (dames)**

Art. 4002T (wit)  
Art. 4002T-2 (zwart)  
Maten XS, S, M, L en XL

# Kleding na een buikoperatie

## Buikbanden

Geschikt na een buikoperatie, na een bevalling of retractorie van het bekken. De kleding is speciaal ontworpen met gescheiden banden die voor een goede pasvorm zorgen. De druk kan eenvoudig aangepast worden met behulp van een klittenbandsluiting en het zelfhechtend materiaal.



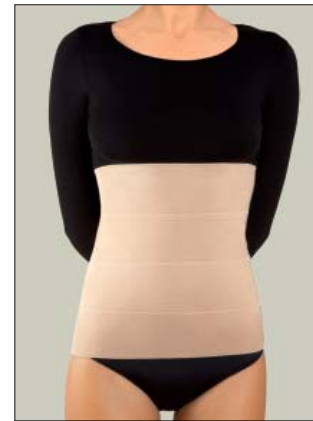
**Buikband – 3 banden**

Art. 4003 (wit)  
Hoogte 24 cm  
Maten XS, S, M, L en XL



**Buikband – 4 banden**

Art. 4004 (wit)  
Hoogte 32 cm  
Maten XS, S, M, L en XL



**Naadloze buikband – 4 banden hoog**

Art. 4014S (beige)  
Maten XS, S, M, L en XL



**Buikband met verstelbare banden – 3 banden hoog**

Art. 4023S (beige)  
Maten XS, S, M, L en XL

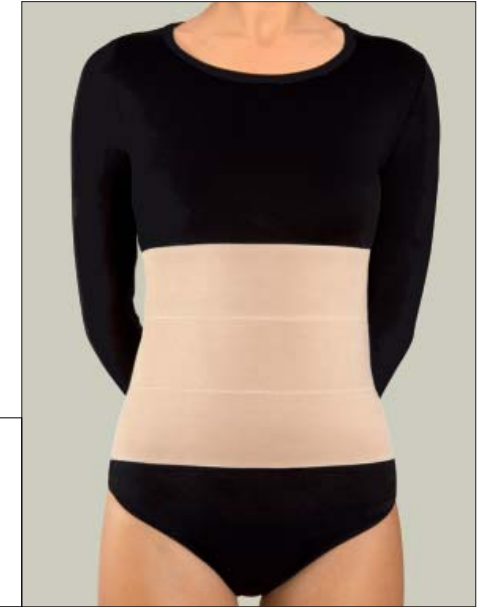


**Buikband met verstelbare banden – 4 banden hoog**

Art. 4034S (beige)  
Maten XS, S, M, L en XL

**Naadloze buikband – 3 banden hoog**

Art. 4013S (beige)  
Maten XS, S, M, L en XL



# Kleding na een borstoperatie

VOE heeft speciale BH's ontwikkeld die gedragen worden na een borstvergroting of verkleining en borstreconstructies. Deze comfortabele BH's met cups voelen zacht aan maar geven tegelijkertijd de benodigde ondersteuning aan de borst.



Full Body BH met naadloze, voor-gevormde cups van dubbellaags materiaal. Met ritsluiting aan de voorzijde en brede verstelbare klittenband schouderbandjes. Speciaal aanbevolen na borstvergroting of borstverkleining.

## Mima

Art. 2001-N (wit)  
Art. 2001N-N (zwart)  
Maten 80 (XXS) tot 105 (XL)  
Cup B, C en D in wit verkrijgbaar  
Cup B ook in zwart verkrijgbaar



Vervaardigd van elastisch materiaal, voorzien van verstevigingen, zodat er voldoende druk gegeven wordt op de plaatsen waar gewoonlijk littekenvorming plaatsvindt.

## BH na borstverkleining

Art. 2002 (wit)  
Maten 80 (XXS) tot 105 (XL)  
Cup B



Deze hoogwaardig katoenen BH heeft voorgevormde (naadloze) cups, die uit twee lagen stof bestaan, gevoerde banden en verstelbare rugsluiting. Speciaal aanbevolen na borstvergroting of borstverkleining.

## Cobre – Oro – Ebano (model V)

Art. 2011-V (wit) Cobre  
Art. 2012-V (lichtbruin) Oro  
Art. 2020-V (zwart) Ebano  
Maten 80 (XXS) tot 105 (XL)  
Cup B, C en D



Deze BH heeft een ritsluiting aan de voorkant en is verstelbaar aan de rugzijde. Speciaal aanbevolen na borstvergroting of borstverkleining.

## Cobre – Oro – Ebano (model VF)

Art. 2011-VF (wit) Cobre  
Art. 2012-VF (lichtbruin) Oro  
Art. 2020-VF (zwart) Ebano  
Maten 80 (XXS) tot 105 (XL)  
Cup B, C en D



Katoenen sport-BH met voor-gevormde, naadloze cups van dubbellaags materiaal. De vormgeving van de binnenkant van de cups en het gekruiste front zorgen voor een optimale borstondersteuning. Vooral aanbevolen na een borstvergroting.

## Luna

Art. 2032-V (wit)  
Art. 2032-NV (zwart)  
Maten 80 (XXS) tot 105 (XL)  
Cup B



Zachte, lichtgewicht katoenen BH met stevige, voorgevormde cups, zodat er geen huidplooiën onder de borsten kunnen ontstaan. Speciaal aanbevolen na borstvergroting.

## Soft

Art. 2040 B-V (wit)  
Maten 80 (XXS) tot 105 (XL)  
Cup B

# Kleding na een borstoperatie

## Standaardkleding met ruginzet

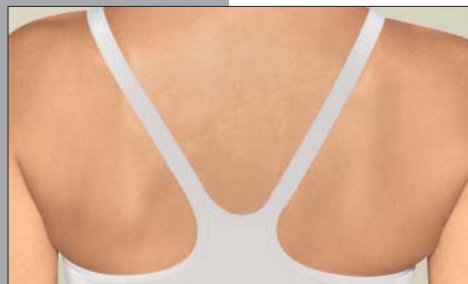
Naast de lijn post-operatieve BH's vervaardigd VOE ook een selectie sport-BH's. Deze BH's geven de voor u benodigde steun tijdens het sporten.



Zachte, micro fibre BH die comfortabel zit door de brede cups en een rugband, die zorgen voor een optimale borstondersteuning en een goede pasvorm aan de rugzijde. Vooral aanbevolen na borstvergroting of borstverkleining.

### Comfort

Art. 2045 (wit)  
Maten 80 (XXS) tot 105 (XL)  
Cup B



Sport-BH met voorsluiting, verstelbare, klittenband schouderbandjes en aan de rugzijde een V-model voor een perfecte pasvorm en optimale bewegingsvrijheid. Vooral aanbevolen na borstvergroting.

### Gym sport-bh

Art. 2047-VF (wit)  
Maten 80 (XXS) tot 105 (XL)  
Cup B



Naadloze sport-BH, bevat micro fibre, met voor-gevormde, dubbellaagse cups. De binnenzijde van de cups, het middenstuk en de achterkant zijn vervaardigd uit sterk ademend materiaal, met rugsluiting en verstelbare achterzijde. Speciaal aanbevolen na borstvergroting. Verstelbare, klittenband schouderbandjes, zodat de BH in normale positie of aan de rugkant gekruist gedragen kan worden.

### Sport – model V

Art. 2033 B-V (wit)  
Art. 2033 N-V (zwart)  
Maten 80 (XXS) tot 105 (XL)  
Cup B, C en D



BH met ritssluiting aan de voorzijde en verstelbaar aan de rugzijde. Speciaal aanbevolen na borstvergroting. Verstelbare, klittenband schouderbandjes, zodat de BH in normale positie of aan de rugkant gekruist gedragen kan worden.

### Sport – model VF

Art. 2033 B-VF (wit)  
Art. 2033 N-VF (zwart)  
Maten 80 (XXS) tot 105 (XL)  
Cup B, C en D

# Kleding na borstoperatie

Deze BH's en borstbanden geven de juiste druk om de borstprothesen op de juiste plaats te houden en zo de vorm van uw borsten te optimaliseren.



Door de druk van deze BH blijven de borstprothesen goed op hun plaats: de bovenste band is elastisch (verstelbaar met klittenband aan beide zijden).

## BH na borstvergroting

Art. 2003 (wit)  
Maten S, M, L en XL



Ideaal voor de juiste positionering van de implantaten na een borstvergroting.

## Borstband

Art. 2005 (wit)  
Art. 2005S (beige)  
Eén maat



Deze micro fibre kleding biedt een soepele ondersteuning van de borsten en de elastische band die in de voorzijde is ingewerkt stabiliseert en positioneert de implantaten. Speciaal aanbevolen na een borstvergroting.

## Lerma

Art. 2039 (wit)  
Maten S, M en L

# Drukbanden voor gezicht

Gemaakt van ademend, gemakkelijk verstelbaar materiaal met klittenbandsluiting. Geschikt voor gebruik na een face lift, kinliposuctie, oor- en oogcorrectie of voorhoofdlift.



## Gezichtsband speciaal voor oorcorrecties

Art. 1004 (wit)  
Eén maat



Aanbevolen na facelift en kinliposuctie. De band is verstevigd om meer druk te kunnen uitoefenen.

## Verstevigde kin/nek-band

Art. 1002 (wit)  
Maten S, M en L



Speciaal ontworpen voor face lift en liposuctie. Gemaakt van een comfortabel, lichtgewicht materiaal.

## Standaard kin/nek-band

Art. 1003 (beige)  
Maten S, M en L



Voor gebruik na een ooglidcorrectie. Gemakkelijk te verstellen, comfortabel masker met pockets voor de koel-elementjes.

## Oogmasker / koelelementjes

Art. 7001 (oogmasker)  
Diverse kleuren  
Art. 7002 (koelelementjes)  
20 stuks, per 4 verpakt

# Herencollectie

Speciaal voor de heren heeft VOE een collectie drukkleding ontworpen voor een selectie van veelvoorkomende ingrepen. Ook voor u is drukkleding onontbeerlijk m het beste resultaat te krijgen. De kleding heeft een drievoudig verstelbare haakjesluiting voor een blijvend goede pasvorm.



Geschikt voor gebruik na een borstverkleinende operatie (gynaecomastie) of andere operaties aan de borstkas.

#### Vest voor heren

Art. 2006 (beige)  
Art. 2006-2 (zwart)  
Maten 75 (XXXS) tot 115 (XXXL)



Borstband voor gebruik na borstverkleinende operatie (gynaecomastie). Het kledingstuk bestaat uit twee afzonderlijke banden die aan elkaar zijn vastgemaakt om op de plaats van de ingreep voor een optimale pasvorm te zorgen. De druk kan worden aangepast met behulp van een klittenbandsluiting.

#### Borstband

Art. 4005 (wit)  
Maten S, M en L



Deze bodyshaper is speciaal ontwikkeld voor de periode na een gecombineerde borst/ buik/ dij-operatie. Het kledingstuk heeft een drievoudig verstelbare haakjesluiting aan de voorkant.

#### Bodyshaper met kniebroek voor heren

Art. 5006 (beige)  
Art. 5006-2 (zwart)  
Maten 75 (XXXS) tot 115 (XXXL)



#### Hoge slip voor heren

Geschikt na een buikoperatie  
Art. 4001 (beige)  
Art. 4001-2 (zwart)  
Maten: 75 (XXXS) tot 115 (XXXL)



#### Bodyshaper voor heren

Geschikt na een gecombineerde borst- en buikoperatie  
Art. 5005 (beige)  
Art. 5005-2 (zwart)  
Maten: 75 (XXXS) tot 115 (XXXL)



Geschikt voor gebruik na een borstverkleinende operatie (gynaecomastie) of voor andere operaties aan de borstkas. Het kledingstuk heeft een drievoudig verstelbare haakjesluiting aan de voorkant.

#### Vest met voorsluiting

Art. 5007 (beige)  
Art. 5007-2 (zwart)  
Maten: 75 (XXXS) tot 115 (XXXL)

# Maten opnemen

# Maattabellen

Om het beste resultaat te krijgen na een ingreep is een goedzittende BH, broek of bodyshaper heel erg belangrijk. U dient dus uw maten op te nemen en deze door te geven voor de aanschaf van uw drukkleiding. Doet u dit aub niet te strak, direct op de huid en met een slap meetlint.

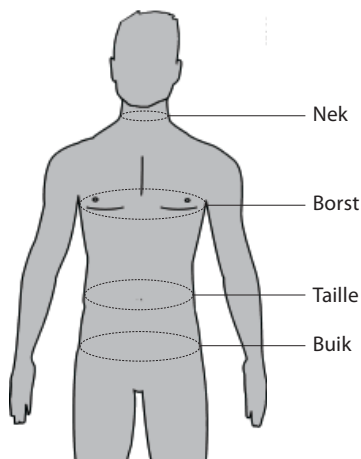
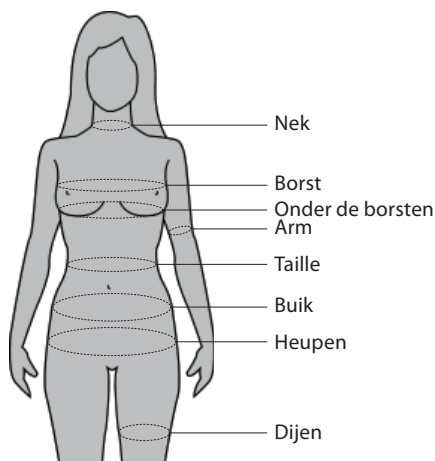
De punten op het lichaam waar u dient te meten zijn de plaatsen waar het kledingstuk het lichaam dient te bedekken na de ingreep.

Na de juiste maten te hebben opgemeten gaat u naar de maattabel om er de bijpassende kledingmaat bij te zoeken. Het is mogelijk dat uw maten niet allemaal in dezelfde kledingmaat vallen. Belangrijk hierin is dat u rekening houdt met de aard van de ingreep: een broek die wat losser zit op de buik terwijl de broek op de benen die net een liposuctie hebben ondergaan wel strak zit, is een goed voorbeeld van een goed uitgekozen kledingstuk voor de desbetreffende ingreep.

Ook dient u rekening te houden met de kleinere of grotere omtrek van uw lichaam na een ingreep. Na een borstvergroting zal u een grotere BH nodig hebben, terwijl u na een buikwandcorrectie een korset nodig zal hebben die kleiner valt dan uw oorspronkelijke maat.

Indien u speciaal op maat gemaakte drukkleiding wenst, dan kunt u een uitgebreid meetformulier op onze website vinden of contact met ons opnemen, bij voorkeur per telefoon.

Als u verder nog vragen heeft, neemt u dan contact met ons op?



Liposuctiekleiding (pag 2 t/m 12)			
Maat	Taille (cm)	Heupen (cm)	Dijen (cm)
75 (XXXS)	58-64	85-90	46-49
80 (XXS)	64-68	90-95	49-52
85 (XS)	68-72	95-100	52-55
90 (S)	72-76	100-105	55-58
95 (M)	76-80	105-110	58-61
100 (L)	80-85	110-115	61-64
105 (XL)	85-90	115-120	64-67
110 (XXL)	90-95	120-125	67-69
115 (XXXL)	95-100	125-135	69-71

Liposuctievest dames (pag 13)		
Maat	Omvang onder de borsten (cm)	Omvang bovenarm (cm)
S	70-77	24-27
M	77-84	27-30
L	84-91	30-33
XL	91-98	33-36
XXL	98-105	36-40

Liposuctiemouwen (pag 13)	
Maat	Omvang bovenarm (cm)
S	24-27
M	27-30
L	30-33
XL	33-36
XXL	36-40

Korset dames (pag 14)	
Maat	Buikomvang (cm)
XXS	60-70
XS	70-80
S	80-90
M	90-100
L	100-110
XL	110-120

BH's (pag 16 t/m 20)				
Maat	Omvang onder de borsten (cm)	Borstomvang cup B (cm)	Borstomvang cup C (cm)	Borstomvang cup D (cm)
80 (XXS)	63-67	78-82	82-85	85-88
85 (XS)	68-72	83-87	87-90	90-93
90 (S)	73-77	88-92	92-95	95-98
95 (M)	78-82	93-97	97-100	100-103
100 (L)	83-87	98-102	102-105	105-108
105 (XL)	88-92	103-107	107-110	110-113

# Maattabellen

# Wasvoorschriften

Herencollectie (pag 22 en 23)		
Maat	Maximale borstomvang (cm)	Taille-omvang (cm)
75 (XXXS)	90-95	80-85
80 (XXS)	95-100	85-90
85 (XS)	100-105	90-95
90 (S)	105-110	95-100
95 (M)	110-115	100-105
100 (L)	115-120	105-110
105 (XL)	120-125	110-115
110 (XXL)	125-130	115-120
115 (XXXL)	130-135	120-125

Buik-/borstbanden (pag 15 & 22)	
Maat	Buik/borstomvang (cm)
XS	50-70
S	70-90
M	90-110
L	110-130
XL	130-150

kin-/nekbanden (pag 23)	
Maat	Nekomvang (cm)
S	27-31
M	32-37
L	38-46

De drukkleding moet aangetrokken worden nadat de dokter dit geschikt acht en dient 24 uur per dag gedragen te worden, behalve tijdens het douchen.

U dient drukkleding met de hand te wassen, met koud water en neutraal wasmiddel. Laat de drukkleding in de buitenlucht te drogen, maar niet in direct zonlicht.

*De drukkleding dient direct na de ingreep tot 6 weken erna 24 uur per dag gedragen te worden. Houdt u er dus rekening mee dat u (i.v.m. wassen) minimaal 2 stuks druk-kleding nodig heeft.*

## Littekens behandelen

ProSil is een handige, niet plakkerige stift die bestaat uit 100% hoogwaardige siliconen. De stift is speciaal door Biodermis ontwikkeld: het dagelijks aanbrengen van deze siliconen zorgt voor een mooie wondgenezing en voorkomt de vorming van dikke, rode (hypertrofische en keloïde) littekens.

De stift is zacht voor de huid en door alle huidtypen te gebruiken. U kunt naast deze stift voor grotere littekens ook onze Biodermis siliconenpleisters of -gel bestellen. De producten van Biodermis worden door vele zorgverzekeraars vergoed op basis van medische indicatie.

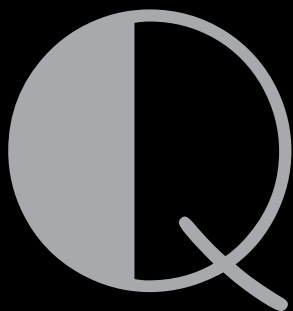
Voor meer informatie, zie onze website [www.QliniQmedical.nl](http://www.QliniQmedical.nl).





**QLINIQ**

Voor meer informatie kunt u zich richten tot uw  
behandelend arts of contact opnemen met de kliniek:



Tel. +31 (0)88-12 66 700

Fax +31 (0)88-12 66 701

[info@qliniqmedical.nl](mailto:info@qliniqmedical.nl)

[www.qliniqmedical.nl](http://www.qliniqmedical.nl)